

デザイン DESIGN



どのような空間にも馴染むようにと考えられた、シンプルかつコンパクトなデザイン。ショップやオフィス、ご自宅など、様々な環境にフィットします。



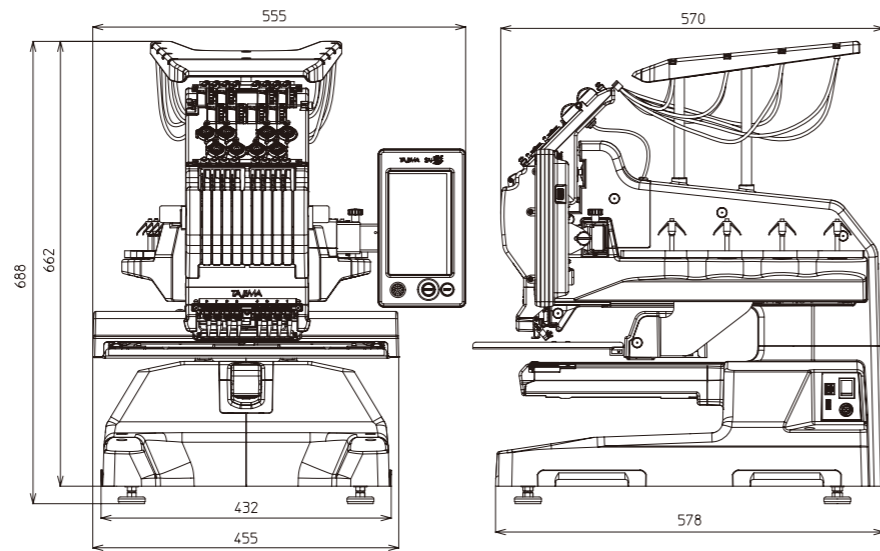
工業デザイナー 喜多俊之

1969年よりイタリアと日本でデザインの制作活動を始め、イタリアやドイツ、日本のメーカーから家具、家電、ロボット、家庭日用品に至るまでデザインで多くのヒットを生む。作品の多くがニューヨーク近代美術館などのパーマネントコレクションに選定されている。
2011年イタリア「ADI 黄金コンパス賞(国際功労賞)」受賞。

洗練されたデザインと高い機能性・作業性を実現

仕様 SPECIFICATION

型番	MDP-S0801C(200×300)S
頭数	1頭
針数	8針
縫い速度	最高800ステッチ/分
定格電圧	AC100-120V、200-240V(50/60Hz) UL仕様は120Vのみ
消費電力	100W
自動糸切	有
糸切れセンサ	有
ファイル形式	.dst、.tcfなど
本体質量	37kg(NET)
本体寸法	幅555mm 高さ668mm 奥行578mm
最大刺しゅう範囲	タテ200mm ヨコ300mm
操作パネル	サイズ 7インチワイド TFT LCD
対応言語	日本語、英語、中国語、スペイン語、ポルトガル語、 イタリア語、フランス語、ドイツ語、ロシア語、 チェコ語、ハンガリー語、トルコ語、タイ語(計13カ国語)



付属品 ACCESSORIES

標準枠	袋物枠(大) 1個、袋物枠(小) 1個
ソフトウェア	TAJIMA WriterPLUS

推奨PC環境 PC REQUIREMENTS

MDP-S0801C 2020モデル	Microsoft Windows® 7以降 (すべて64ビットOSのみ) CPU: Intel® Pentium™4 相当、またはそれ以上、デュアルコア 2Ghz以上 RAM: 4GB以上 HDD: 1GB以上の空き容量
-----------------------	--

オプション品 OPTIONS

専用スタンド



外寸: 幅540mm 高さ870mm 奥行610mm

もっと製品について知りたい

TAJIMA SAI-彩- ホームページ
sai.tajima.com/jp/

TAJIMAの最新情報を知りたい

タジマ 公式ホームページ
tajima.com/jp/

タジマ 公式フェイスブック
facebook.com/TajimaJapan



タジマ工業株式会社

〒486-0901 愛知県春日井市牛山町1800番地
TEL 0568-90-6516
FAX 0568-90-6517

*Windows®の正式名称はMicrosoft® Windows® Operating Systemです。Windowsは、米国 Microsoft Corporationの、米国、日本およびその他の国における登録商標または商標です。Intel、Pentiumは、米国およびその他の国における Intel Corporationの商標です。
*仕様は予告なく変更することがあります。
*加工する製品や使用条件により実行刺繍範囲及び回転数は変わります。
*掲載中の商品について、登録商標やデザインを無断で使用すると問題が生ずる場合がありますので、ご注意ください。



8色コンパクト刺しゅうマシン



あらゆるビジネスに
“彩り”を

速く、美しく。
プロ仕上げを実現する
コンパクト刺しゅうマシン

MDP-S0801C 2020モデル

刺しゅうデータ作成ソフト標準付属

仕上がりの美しさも、スピードも、全てがプロ品質

TAJIMA SAI 

世界が信頼を寄せるTAJIMAの新コンパクト刺しゅうマシン。
限られた作業スペースにも設置しやすいサイズ感と
シンプルなデザインで、多様な環境にフィットします。
プロの現場にも確実に対応できる
TAJIMAの刺しゅうマシンならではの高いパフォーマンス。

名入れ、オーダー刺しゅうなど、
アイデア次第で新しいサービスを生み出し、
様々なビジネスシーンで活躍します。

TAJIMA
Writer
PLUS



簡単に使える! 刺しゅうソフト標準付属



さまざまな刺しゅうシーンに対応



豊富な刺しゅう枠

※一部オプション

高品質 HIGH QUALITY

刺繍機のトップメーカーTAJIMA



TMCR-VF (i-TM搭載モデル)

TAJIMA は創業から75年以上、世界中の有名ブランドから信頼を集めてきました。全ての刺繍機にそのノウハウを詰め込んでいます。

高信頼性

即納にも対応する生産スピード



3つのスピーディ
①刺しゅうスピード
②色換え
③糸切り処理

広いステッチ幅でも極力スピードを落とさず作動します。作業の効率アップはもちろん、急ぎの場面でも威力を発揮します。

HIGH RELIABILITY

一日中稼働! 心強い耐久性



工業用のパーツを採用しているため、長時間連続稼働が可能。タフさが求められるビジネス現場でも安定した刺しゅうを実現します。

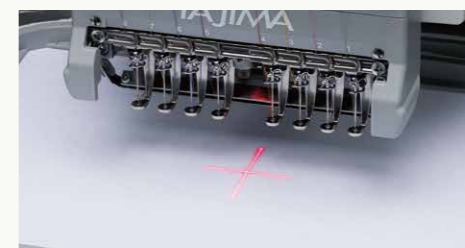
高操作性

初心者でも迷わない画面操作



画面に表示される操作手順に沿って設定するだけで刺しゅうの準備が完了!

イメージ通りの位置合わせ



十字の赤いレーザーが照射されるので、生地目の目や縫製に合わせて位置を調節。刺しゅうの輪郭は視覚的に把握できます。

HIGH USABILITY

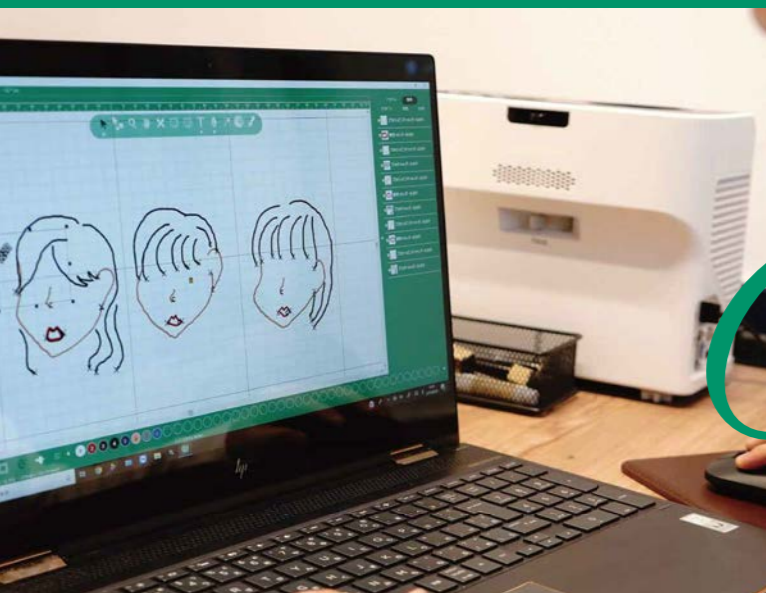
パソコンと簡単接続



PCダイレクト接続

パソコンとUSBケーブルを繋げば、複雑な設定をしなくても刺しゅうデータを簡単に送信できます。

NEW



標準付属

刺しゅうビジネスに必須のソフトウェアが付属

TAJIMA Writer PLUS

オリジナル刺しゅうデータを簡単作成。
このソフトが、刺しゅうをもっと楽しくする。

「TAJIMA SAI-彩-」は、刺しゅうのデータ作成に必要な基本機能が備わったソフトウェア

「WriterPLUS(ライタープラス)」を標準付属。

簡単な操作で、自分のイメージ通りに、オリジナルの刺しゅうデータを作成することができます。

もちろん手描きの絵からもデータ作成が可能!初心者から経験者まで、

自由自在に世界にひとつだけの刺しゅうを楽しめます。



ネーム刺しゅうも簡単。様々な作成方法で思い通りのデザインも

多彩なフォント



テキストを入力し、フォントを選択すると、画面上に刺しゅうデータが表示されます。レイアウトも自由に変更でき、ネーム刺しゅうも簡単です。



フォントはアルファベット31種類、日本語2種類。パソコン上に搭載された「True Type」フォントも瞬時に刺しゅうデータに変換できます。

デザインデータをプリインストール

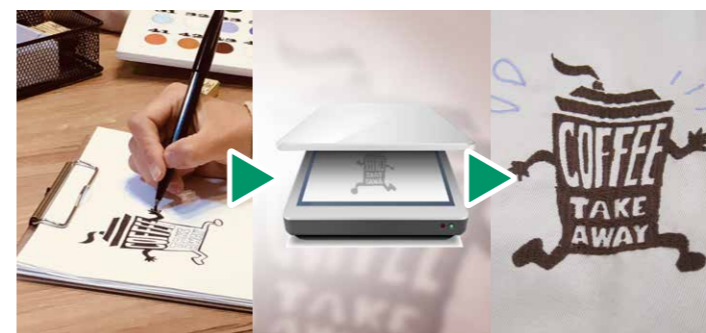


ワンポイントマークやフレームなどのデザインデータを約1300種類内蔵。自由に組み合わせてオリジナルデザインを完成することもできます。

アイデアをカタチにする、豊富な機能を搭載

オートパンチング機能

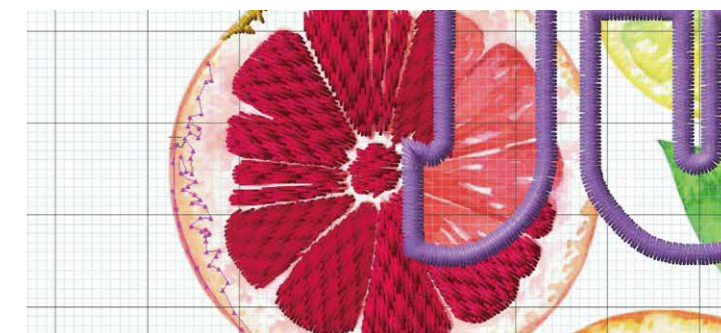
画像から刺しゅうデータに変換



ロゴなど画像データや手描きのイラストなど、画像をスキャンして取り込めば、自動で刺しゅうデータに変換。ステッチの種類も選択できます。

マニュアルパンチング機能

本格的な刺しゅうデータ作りに



マウス操作でアウトラインを作成し、刺しゅうデータを作成。サテンバス、ランステッチ、複合フィルなど様々なステッチに対応しています。

スケッチブック機能

タッチペンで描く



タッチパネル機能を搭載したパソコンを使用することで、パソコン上で直接絵を描くだけで刺しゅうデータを作成。お絵描き感覚でデータ作成が楽しめます。

フォトステッチ機能

写真をそのまま刺しゅうに



写真を読み込むと、自動で画像を認識、写真のイメージを損なわず刺しゅうデータに素早く変換します。

彩ユーザーズサイト



「WriterPLUS」は、「TAJIMA SAI-彩-」をご購入いただいた皆さまに向けた専用サイト「彩ユーザーズサイト」よりダウンロードできます。「TAJIMA SAI-彩-」購入時に、IDやパスワード等、ソフトウェアの入手に必要な情報を提供。チュートリアルやマニュアル等もダウンロードできます。

動画配信中!



動画配信サービスでソフトウェアの使い方を配信しています。刺しゅうデータの作成方法に迷ったり、操作に悩んだりしたら、動画でご確認いただけます。是非ご活用ください。





刺しゅう枠

標準付属

プロの現場で使用される枠を「TAJIMA SAI-彩-」専用アレンジ

袋物枠(大)

LARGE TUBULAR FRAME

用途

大きな範囲の刺しゅう
トレーナー、Tシャツ、ブルゾン、ワッペンの小ロット作成

刺しゅう範囲

縦 200mm x 横 300mm



袋物枠(小)

SMALL TUBULAR FRAME

用途

完成品に
カバン、サコッシュ、エプロンなど

刺しゅう範囲

縦 100mm x 横 100mm



オプション品

帽子から靴下まで、あらゆるビジネスシーンに

様々なビジネスシーンでの利用に応えるため、「TAJIMA SAI-彩-」対応の刺しゅう枠を豊富に用意しました。帽子用や靴下用など、お客様のビジネスに合わせて、自由にお選びいただけます。特に、M フレームや帽子枠は使い勝手が良いとユーザー様から大変好評をいただいています。

Mフレーム(マグネット)

UNIVERSAL HOOPING FRAME

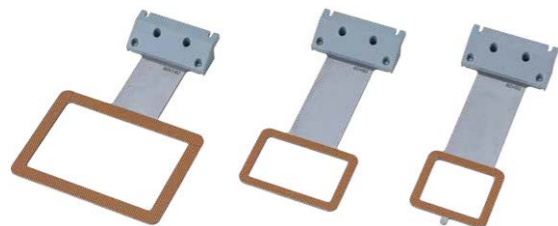
用途

ワッペン、ポーチ、カバンなど

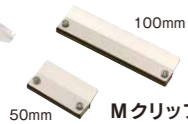
刺しゅう範囲

縦 40mm x 横 50mm
縦 40mm x 横 80mm
縦 80mm x 横 140mm

人気



ベース枠受け

枠はめが簡単で枠跡が付きにくい
様々な用途に対応

※Mフレームとベース枠受け、Mクリップがセットです。

帽子枠

CAP FRAME

用途

帽子など

刺しゅう範囲

縦 75mm x 横 300mm

人気



※帽子枠用駆動リングベース、帽子枠がセットです。

靴下枠

SOCK FRAME

用途

靴下、リストバンドなど

刺しゅう範囲

縦 50mm x 横 30mm



※ベースプレートと靴下枠(2個)がセットです。



靴枠

SHOE FRAME

用途

靴など

刺しゅう範囲

縦 25mm x 横 30mm
縦 25mm x 横 50mm

※2個セットです。

ポケット枠

CLAMP FRAME
FOR POCKET

用途

Tシャツの袖、ポケット、
帽子など

刺しゅう範囲

縦 45mm x 横 80mm



※帽子枠用駆動リングベースが必要です。

マイティフープ枠

SIMPLE ACTION
HOOPING FRAME

用途

Tシャツ、トレーナー、カバンなど

刺しゅう範囲

縦 115mm x 横 115mm



袋物枠

TUBULAR
GOODS FRAME

用途

Tシャツ、トレーナーなど

刺しゅう範囲

TFA-9 50mm
TFA-12 108mm
TFA-15 110mm
TFA-18 138mm

ゲージセット

GAGE SET

ゲージ土台

製品を刺しゅう枠へセットするためのベース

対応枠

靴下枠、袋物枠、標準付属袋物枠(100mm x 100mm)



靴下枠用ゲージ



利用者の声



NADIA FLORES EN EL CORAZON

ナディア フローレス エン エル コラゾン

東京・原宿 / アパレルショップ

「彩を活用し、刺しゅうの可能性を広げていきたいです」



オリジナル商品の制作販売に力をいれようと「TAJIMA SAI-彩-」を導入しました。重視したのは生産性。振り幅が広くてもスピーディに刺しゅうでき、作業効率の面に納得して導入を決めました。

導入後は、縫い始めの位置が正確にわかる「レーザークロスマーカー」の機能も便利でよかったです。人気はイラストの刺しゅうを入れたキャミソールやTシャツで、今はビニールなど変わった素材にも挑戦中。刺しゅうを活用してお店の商品の付加価値を高め、さらなる売上アップを目指したいです。



mimi刺繍

東京・武蔵野 / 刺しゅう雑貨店

「刺しゅうに特化したお店に!様々なアイテムへの名入れが喜ばれています」



雑貨店から刺しゅうに特化したお店へとリニューアルした時に、もともとあったタジマの単頭機に加えて導入したのが「TAJIMA SAI-彩-」。限られたスペースでも設置しやすいコンパクトさ、リーズナブルな価格が決め手でした。主にタオルやハンカチ、帽子のネーム刺しゅうに利用しており、自分で持ち込んだアイテムに刺しゅうできるサービスは特に人気で、売上向上につながっています。感覚的に操作でき、立ち上がりが早く、USBメモリのデータ読み込みもスムーズ。急ぎの作業にも即座に対応できるのが魅力です。



leather&things R

通販サイト / レザークラフト

「刺しゅうで仕事の幅が広がり、新たなチャレンジにワクワクしています」



趣味で始めたレザークラフトに魅了され、ハンドメイド通販サイトで販売しています。「TAJIMA SAI-彩-」が革にも刺しゅうできると知り、レザーと刺しゅうを融合させたらおもしろい表現ができるかもと導入を決めました。データの作り方や縫い方のコツなど、販売店のサポートも手厚かったです。「TAJIMA SAI-彩-」を導入してからはペットグッズなど新しい仕事のご依頼もあり、仕事の幅が広がりました。経験を積み、新たなチャレンジをしていきたいと思っています。



Livy Créations

フランス・マルセイユ / 雑貨店

「刺しゅう経験ゼロからのスタート。刺しゅうを入れたギフトがとても人気です」



ベビー用品やハンカチ、タオルに刺しゅうを入れたいと思い、「TAJIMA SAI-彩-」を導入。限られたスペースにもフィットするコンパクトさが一番の決め手でした。

「WriterPLUS」でネームやデザインデータを作成し、簡単に刺しゅうマシンに送れるので、使い勝手が良くとても満足しています。販売店の丁寧なサポートのおかげもあって、刺しゅう初心者でもすぐに始められました。導入後、売上もアップしているので、今後は店舗拡大にも挑戦していきたいと思っています。

